

RX 60 Dados técnicos

Empilhador elétrico

RX 60-35 (Plus)/600|Li-Ion

RX 60-40 (Plus)|Li-Ion

RX 60-40 (Plus)/600|Li-Ion

RX 60-45 (Plus)|Li-Ion

RX 60-45 (Plus)/600|Li-Ion

RX 60-50 (Plus)|Li-Ion

RX 60-50 (Plus)/600|Li-Ion



RX 60-35/50 Empilhador elétrico

Tudo. Excepto emissões.

Esta ficha de especificações, que está em conformidade com a diretiva VDI 2198, fornece os valores técnicos apenas para o dispositivo standard.

Pneus diferentes, outros mastros, dispositivos adicionais, etc., podem produzir valores diferentes.



Características	1.1	Fabricante			STILL	STILL	STILL	STILL	STILL	STILL	STILL
	1.2	Designação do fabricante			RX 60-35 (Plus)/600 Li-Ion	RX 60-40 (Plus) Li-Ion	RX 60-40 (Plus)/600 Li-Ion	RX 60-45 (Plus) Li-Ion	RX 60-45 (Plus)/600 Li-Ion	RX 60-50 (Plus) Li-Ion	RX 60-50 (Plus)/600 Li-Ion
	1.2.1	Número do modelo do Fabricante			6331	6332	6333	6334	6335	6336	6337
	1.3	Propulsão			Elétrico	Elétrico	Elétrico	Elétrico	Elétrico	Elétrico	Elétrico
	1.4	Modo de operação			Sentado	Sentado	Sentado	Sentado	Sentado	Sentado	Sentado
	1.5	Capacidade de carga/carga	Q	kg	3500	4000	4000	4500	4500	4990	4990
	1.6	Centro de gravidade de carga	c	mm	600	500	600	500	600	500	600
	1.8	Distância da carga	x	mm	515	515	515	515	525	525	525
	1.9	Distância entre eixos	y	mm	2046	2046	2046	2046	2046	2046	2120
Peso	2.1	Peso (incl. bateria)		kg	6310	6310	6582	6582	7164	7164	7768
	2.2	Carga sobre o eixo com carga	à frente/atrás	kg	8747/1063	9326/984	9512/1070	10067/1015	10453/1211	10971/1183	11475/1283
	2.3	Carga sobre o eixo sem carga	à frente/atrás	kg	3322/2988	3322/2988	3312/3270	3312/3270	3457/3707	3457/3707	3814/3954
Rodas/Chassis	3.1	Pneus			Super elástica	Super elástica	Super elástica	Super elástica	Super elástica	Super elástica	Super elástica
	3.2	Dimensão dos pneus	à frente	mm	250/70-15	250/70-15	355/50-15	355/50-15	355/50-15	355/50-15	355/50-15
	3.2	Dimensão dos pneus	atrás	mm	200/75-9 (21x8-9)	200/75-9 (21x8-9)	200/75-9 (21x8-9)	200/75-9 (21x8-9)	200/75-9 (21x8-9)	200/75-9 (21x8-9)	225/75-10 (23x9-10)
Dimensões	3.5	Número de rodas (x = tração)	à frente/atrás		2x/2	2x/2	2x/2	2x/2	2x/2	2x/2	2x/2
	3.6	Largura da vitola	à frente/atrás	b ₁₀ /b ₁₁	mm	1095/920	1095/920	1104/920	1104/920	1104/920	1104/932
	4.1	Inclinação do mastro/transporte de garfo	à frente/atrás	α/β	°	7/7	7/7	7/7	7/7	7/7	7/5
	4.2	Altura do mastro	retraído/estendido	h ₁ /h ₄	mm	2300/3762	2300/3762	2300/3987	2300/3987	2300/3987	2399/3887
	4.3	Elevação livre		h ₂	mm	160	160	160	160	160	160
	4.4	Elevação ¹		h ₃	mm	2980	2980	2980	2980	2980	2780
	4.7	Altura do topo da cabina (versao baixa)		h ₆	mm	2336 (2241)	2336 (2241)	2333 (2243)	2333 (2243)	2333 (2243)	2348 (2253)
	4.8	Altura do assento/altura em pé		h ₇	mm	1345	1345	1343	1343	1342	1351
	4.12	Altura do engate		h ₁₀	mm	540/415	540/415	540/415	540/415	540/415	560/435
	4.19	Comprimento total		l ₁	mm	4101	4101	4101	4101	4111	4220
	4.20	Comprimento até à face dos garfos		l ₂	mm	2901	2901	2901	2901	2911	3020
	4.21	Largura total		b ₁	mm	1320	1320	1399	1399	1399	1399
	4.22	Espessura dos braços dos garfos		s/e/l	mm	50/120/1200	50/120/1200	50/120/1200	50/120/1200	60/130/1200	60/130/1200
	4.23	Suporte de garfos ISO 2328, class/forma A, B				ISO III A	ISO III A	ISO III A	ISO III A	ISO III A	ISO III A
	4.24	Largura dos garfos		b ₃	mm	1200	1200	1200	1200	1310	1310
	4.31	Distância ao solo sob o mastro, com carga		m ₁	mm	131	129	127	127	126	125
	4.32	Distância ao solo no centro da distância entre os eixos		m ₂	mm	145	145	144	144	144	153
	4.34.1	Largura do corredor de trabalho com palete 1000 x 1200 vias transversais ^{3, 4}		A _{st}	mm	4265	4265	4265	4265	4275	4370
	4.34.2	Largura do corredor de trabalho com palete 800 x 1200 longitudinalmente ^{3, 4}		A _{st}	mm	4465	4465	4465	4465	4475	4570
	4.35	Raio de viragem		W _a	mm	2550	2550	2550	2550	2550	2645
	4.36	Distância do centro de rotação mínima		b ₁₃	mm	725	725	725	725	725	729
Desempenho	5.1	Velocidade de marcha	com carga	km/h	20	20	20	20	20	20	20
	5.1	Velocidade de marcha	sem carga	km/h	20	20	20	20	20	20	20
	5.2	Velocidade de elevação (plus*//desempenho padrão)	com carga	m	0,47//0,42	0,44//0,40	0,41//0,37	0,41//0,37	0,39//0,33	0,39/0,33	0,39//0,31
	5.2	Velocidade de elevação	sem carga	m/s	0,53	0,53	0,53	0,45	0,45	0,45	0,45
	5.3	Velocidade de descida	com carga	m/s	0,5	0,5	0,5	0,5	0,5	0,5	0,5
	5.3	Velocidade de descida	sem carga	m/s	0,5	0,5	0,5	0,5	0,5	0,5	0,5
	5.5	Tração	com carga	N	7280	7210	7170	7030	6960	6800	6750
	5.5	Tração	sem carga	N	7750	7720	7620	7650	7520	7490	7430
	5.6	Tração máxima (plus*//desempenho padrão) ⁵	com carga	N	2720 // 19170	22700 // 19150	22720 // 19170	22630 // 19150	22620 // 19050	22620 // 19030	22590 // 19000
	5.6	Tração máxima (plus*//desempenho padrão) ⁵	sem carga	N	22460 // 19040	22460 // 19040	22690 // 19230	22690 // 19230	22660 // 19190	22660 // 19190	22560 // 19090
	5.7	Capacidade subida	com carga	%	12,4	11,6	11	10,5	9,6	9,2	8,9
	5.7	Capacidade subida	sem carga	%	20,3	19,7	18,8	18,8	16,3	16,3	15,5
	5.8	Inclinação máxima (plus*//desempenho padrão) ⁵	com carga	%	22,1 // 15,9	21,8 // 15,5	21,6 // 15,3	21,3 // 15	21 // 14,6	20,7 // 14,2	20,4 // 13,8
	5.8	Inclinação máxima (plus*//desempenho padrão) ⁵	sem carga	%	28,5 // 28,5	28,5 // 28,5	28,4 // 28,4	28,4 // 28,4	28 // 28	28 // 28	27,5 // 27,5
	5.9	Tempo de aceleração de 15 m (plus*//desempenho padrão)	com carga	s	5,7 // 6,8	5,8 // 6,9	5,8 // 6,9	5,9 // 7	6,1 // 7,2	6,2 // 7,3	6,3 // 7,4
	5.9	Tempo de aceleração de 15 m (plus*//desempenho padrão)	sem carga	s	5,2 // 5,9	5,2 // 5,9	5,3 // 6	5,3 // 6	5,5 // 6,1	5,5 // 6,1	5,7 // 6,2
5.10	Travão de serviço			Travão de disco accionado hidráulicamente	Travão de disco accionado hidráulicamente	Travão de disco accionado hidráulicamente	Travão de disco accionado hidráulicamente	Travão de disco accionado hidráulicamente	Travão de disco accionado hidráulicamente	Travão de disco accionado hidráulicamente	
Motor elétrico	6.1	Motor de tração, potência S2 60 min		kW	2x11	2x11	2x11	2x11	2x11	2x11	2x11
	6.2	Motor de elevação, potência S3 a 15%		kW	25	25	25	25	25	25	25
	6.3	Bateria de acordo com DIN 43531/35/36 A, B, C, não			DIN 43536 A	DIN 43536 A	DIN 43536 A	DIN 43536 A	DIN 43536 A	DIN 43536 A	DIN 43536 A
	6.4	Voltagem da bateria	U	V	80	80	80	80	80	80	80
	6.4.1	Capacidade da bateria	K ₅	Ah	840 (-930)	840 (-930)	840 (-930)	840 (-930)	840 (-930)	840 (-930)	840 (-930)
	6.5	Peso da bateria		kg	2178	2178	2178	2178	2178	2178	2178
	6.6	Consumo energético de acordo com a EN16796 (plus*//desempenho padrão)		kWh/h	9,2 // 9,2	9,8 // 9,8	10,1 // 9,9	10,9 // 10,3	11,4 // 10,7	12,0 // 11,2	12,5 // 11,7
	6.7	Capacidade de movimentação (plus*//desempenho padrão)		t/h	258 // 236	272 // 248	272 // 248	298 // 282	298 // 282	324 // 315	324 // 315
Outros	6.8	Consumo energético baseado na velocidade de manuseamento (plus*//desempenho padrão)		kWh/h	9,7 // 8,7	10,2 // 9,1	10,3 // 9,2	10,5 // 9,6	10,9 // 10,3	11,3 // 10,8	11,8 // 11,3
	10.1	Pressão de funcionamento para acessórios		bar	250	250	250	250	250	250	250
	10.2	Volume de óleo para acessórios		l	50	50	50	50	50	50	50
	10.7	Nível de pressão sonora L _{pAZ} (posição do operador) ²		dB(A)	66	66	66	66	66	66	66
	10.7.1	Vibrações humanas: aceleração conforme EN 13059		m/s²	0,42	0,42	0,42	0,42	0,42	0,42	0,42
	10.8	Engate de reboque, tipo/modalidade DIN			Parafuso	Parafuso	Parafuso	Parafuso	Parafuso	Parafuso	Parafuso

¹ A elevação nominal especificada tem em consideração a deflexão do pneu e as tolerâncias do diâmetro do pneu

² Sem cabine. Valores diferentes com cabine

³ Os dentes do garfo não são considerados

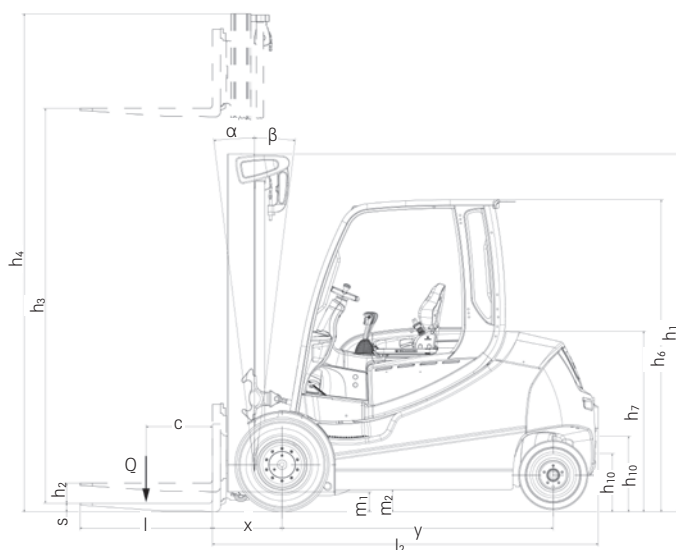
⁴ Para mastro telescópico, HiLo e triplex

⁵ Para o sistema completo do empilhador

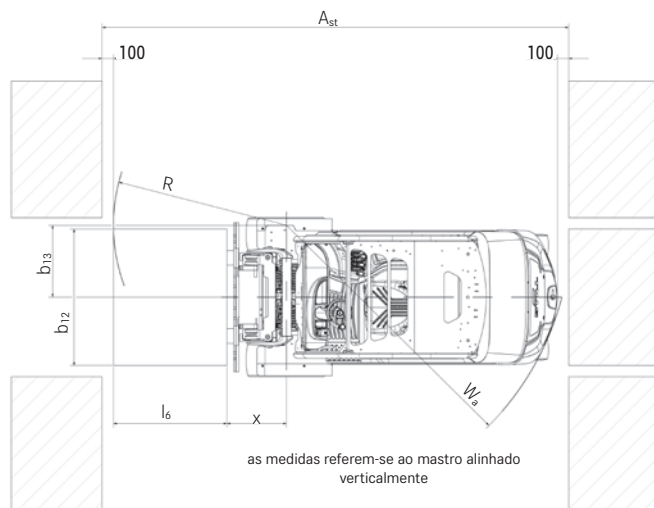
*Rendimento máximo = variante de alto rendimento

RX 60-35/50 Empilhador eléctrico

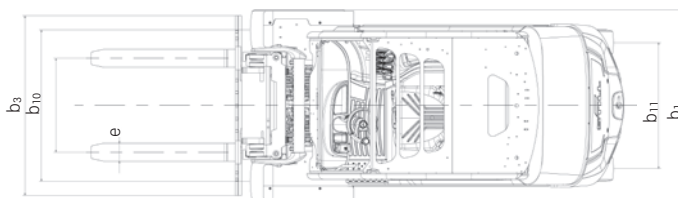
Desenhos técnicos com as dimensões



Vista lateral



Vista de cima



Vista de cima

Gradientes

Distância máxima que pode ser percorrida em 60 minutos.

Exemplo: com uma carga de 4.000 kg e uma inclinação de 7%, um RX 60-40 (desempenho standard) pode conduzir uma distância de 460 m até dez vezes por hora.

Desempenho standard		Subida	Distância máxima em m						
Com carga			RX 60-35/600	RX 60-40	RX 60-40/600	RX 60-45	RX 60-45/600	RX 60-50	RX 60-50/600
	13%	1193	802	620	294	280	269	255	
	9%	3396	2754	2520	2234	1850	1680	1545	
	7%	5520	4600	4320	3563	2910	2410	2150	
	5%	7535	6300	6189	5850	5795	5736	5449	
Sem carga									
	23%	328	328	311	311	276	276	259	
	20%	1250	1250	1155	1155	487	487	411	
	15%	2779	2779	2560	2560	2107	2107	1795	
	10%	7402	7402	6664	6664	5374	5374	4953	
	5%	14384	14384	14000	14000	13773	13773	12913	
*Desempenho Standard		Subida	Distância máxima em m						
Com carga			RX 60-35/600	RX 60-40	RX 60-40/600	RX 60-45	RX 60-45/600	RX 60-50	RX 60-50/600
	13%	1330	869	429	409	405	380	282	
	9%	4390	3214	2987	2850	2320	2158	1789	
	7%	7420	6120	5136	4900	4212	3922	3483	
	5%	10901	10780	10639	10150	8130	7890	7875	
Sem carga									
	23%	407	407	415	415	380	380	340	
	20%	1982	1982	980	980	515	515	442	
	15%	4363	4363	3800	3800	2574	2574	1896	
	10%	9812	9812	9333	9333	7400	7400	6800	
	5%	14384	14384	14000	14000	13773	13773	12913	

Betão áspero seco = coeficiente de fricção 0,80

Bateria: padrão de acordo com a folha de especificações

A velocidade é variável

*Rendimento máximo = variante de alto rendimento

RX 60-35/50 Empilhador elétrico

Imagens detalhadas



Cabina completa para utilização outdoor em todas as condições meteorológicas



Disponibilidade ideal devido à mudança rápida e segura da bateria



O mastro estreito assegura uma excelente visibilidade dos garfos e padrões de segurança extremamente elevados



O ar condicionado opcional assegura uma atmosfera agradável no local de trabalho



Trabalho sem cansaço graças ao espaçoso local de trabalho do condutor



Mastro telescópico para uma excelente visibilidade à frente



Elevado nível de segurança graças a degraus grandes e antideslizantes para uma entrada fácil



Operação segura e intuitiva com o ecrã e módulo de controlo STILL Easy Control

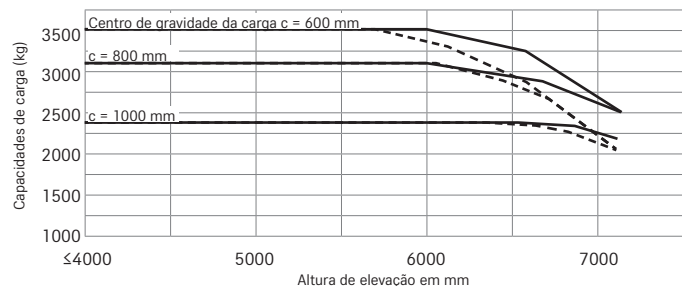
RX 60-35/50 Empilhador elétrico

Capacidades de carga básicas

RX 60-35/600 Mastro telescópico/single pneus SE



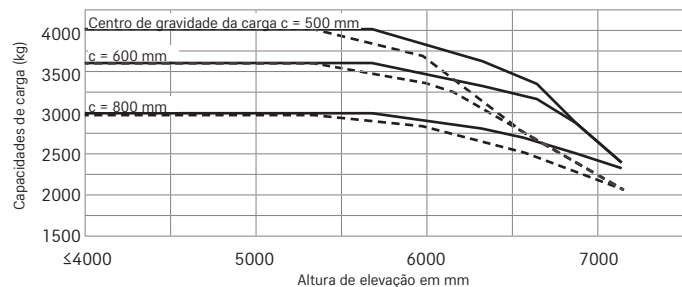
RX 60-35/600 Mastro Triplex/single pneus SE



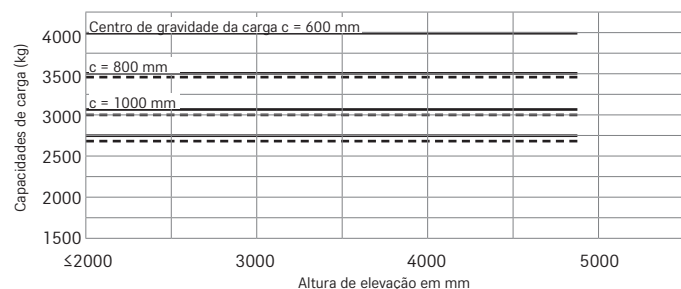
RX 60-40 Mastro telescópico/single pneus SE



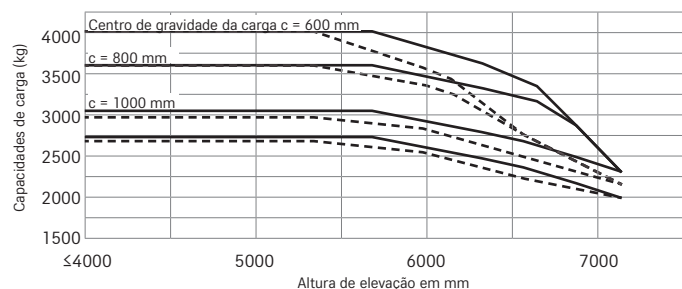
RX 60-40 Mastro Triplex/single pneus SE



RX 60-40/600 Mastro telescópico/single pneus SE



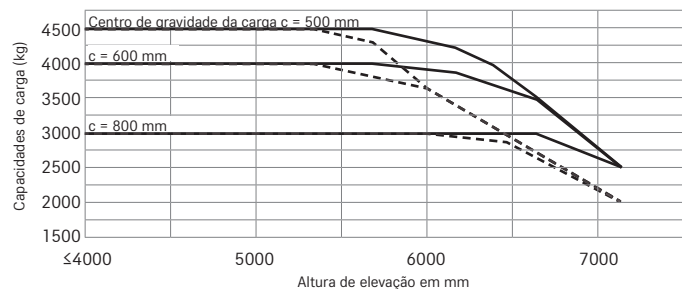
RX 60-40/600 Mastro Triplex/single pneus SE



RX 60-45 Mastro telescópico/single pneus SE



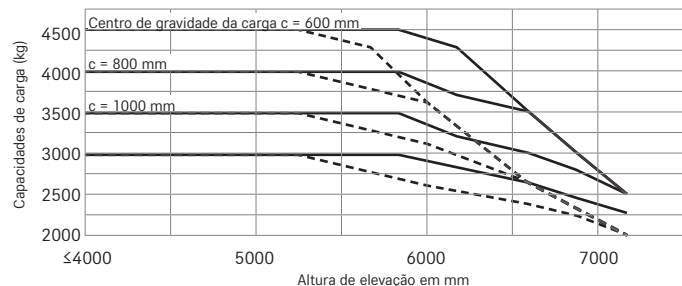
RX 60-45 Mastro Triplex/single pneus SE



RX 60-45/600 Mastro telescópico/single pneus SE



RX 60-45/600 Mastro Triplex/single pneus SE

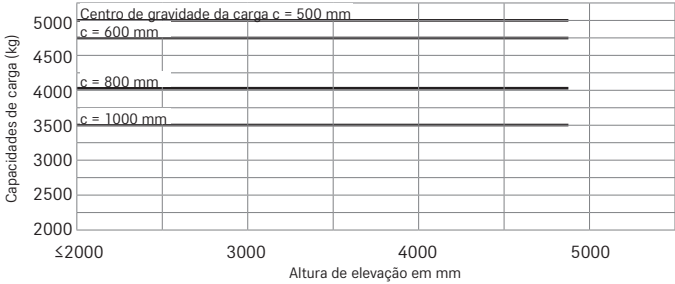


— com garfos standard - - - com troca lateral integrada e garfos standard
Os valores listados podem variar em função das características do equipamento.

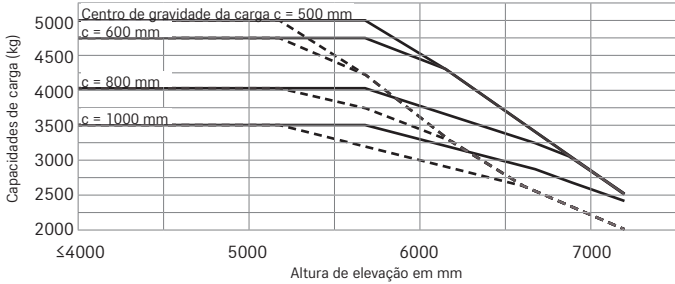
RX 60-35/50 Empilhador elétrico

Capacidades de carga básicas

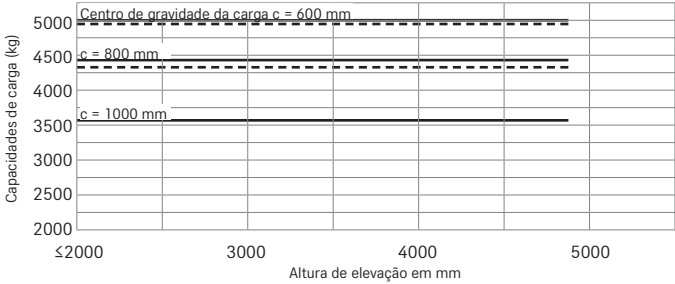
RX 60-50 Mastro telescópico/single pneus SE



RX 60-50 Mastro Triplex/single pneus SE



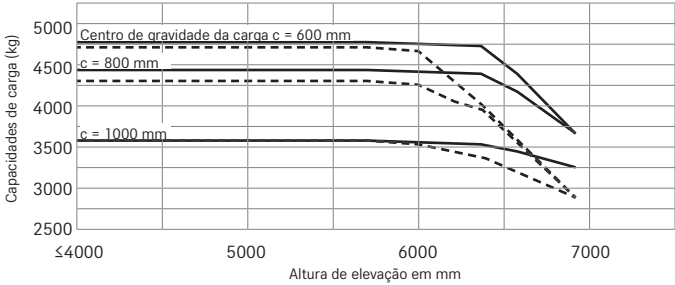
RX 60-50/600 Mastro telescópico/single pneus SE



RX 60-50/600 Mastro Triplex/single pneus SE até 2350 mm de altura



RX 60-50/600 Mastro Triplex/single pneus SE até 2400 mm de altura



— com garfos standard - - - com troca lateral integrada e garfos standard
Os valores listados podem variar em função das características do equipamento.

RX 60-35/50 Empilhador elétrico

Tabela de mastros



RX 60-35/600	Elevação nominal	h ₃	mm	2980	3180	3480	3680	4080	4480	4880	4030	4330	4630	5080	5380	5980	6580	7180	
	Altura	h ₁	mm	2300	2400	2550	2650	2850	3050	3250	2150	2250	2350	2500	2600	2800	3000	3200	
	Elevação livre dos garfos de 4 rolos	h ₂	mm	160							1390	1490	1590	1740	1840	2040	2240	2440	
	Altura máxima, carro com garfo de 4 rolos	h ₄	mm	3762	3962	4262	4462	4862	5262	5662	4835	5135	5435	5885	6185	6785	7385	7985	
	Elevacao livre dos garfos de 6 rolos		mm	160							1238	1338	1438	1588	1688	1888	2088	2288	
	Altura máxima, carro com garfo de 6 rolos	h ₄	mm	3987	4187	4487	4687	5087	5487	5887	4987	5287	5587	6037	6337	6937	7537	8137	
	Ângulo de inclinação	à frente/atrás	α/β	°	7/7							7/7							
	Fecho do garfo de posição de fecho no centro-centro (carro de garfo 1200 mm)		mm	191/368/572/673/876/978							191/368/572/673/876/978								
	Fecho do garfo de posição de fecho no centro-centro (carro de garfo 1310 mm)		mm	191/368/572/673/978/1080							191/368/470/572/673/978/1080								
	Fecho do garfo de posição de fecho no centro-centro (carro de garfo 1410 mm)		mm	191/368/572/673/876/1080/1181							191/368/470/572/673/876/1080/1181								
	Pneus	atrás		200/75-9 (21x8-9)							200/75-9 (21x8-9)								
	Via	à frente/atrás	b ₁₀ /b ₁₁	mm	1095/920							1095/920			1104/920				
Pneus	à frente		250/70-15							250/70-15			355/50-15						
Largura máxima		b ₁	mm	1320							1320			1399					

RX 60-40	Elevação nominal	h ₃	mm	2980	3180	3480	3680	4080	4480	4880	4030	4330	4630	5080	5380	5980	6580	7180	
	Altura	h ₁	mm	2300	2400	2550	2650	2850	3050	3250	2150	2250	2350	2500	2600	2800	3000	3200	
	Elevação livre dos garfos de 4 rolos	h ₂	mm	160							1390	1490	1590	1740	1840	2040	2240	2440	
	Altura máxima, carro com garfo de 4 rolos	h ₄	mm	3762	3962	4262	4462	4862	5262	5662	4835	5135	5435	5885	6185	6785	7385	7985	
	Elevacao livre dos garfos de 6 rolos		mm	160							1238	1338	1438	1588	1688	1888	2088	2288	
	Altura máxima, carro com garfo de 6 rolos	h ₄	mm	3987	4187	4487	4687	5087	5487	5887	4987	5287	5587	6037	6337	6937	7537	8137	
	Ângulo de inclinação	à frente/atrás	α/β	°	7/7							7/7							
	Fecho do garfo de posição de fecho no centro-centro (carro de garfo 1200 mm)		mm	191/368/572/673/876/978							191/368/470/572/673/876/978								
	Fecho do garfo de posição de fecho no centro-centro (carro de garfo 1310 mm)		mm	191/368/572/673/978/1080							191/368/470/572/673/978/1080								
	Fecho do garfo de posição de fecho no centro-centro (carro de garfo 1410 mm)		mm	191/368/572/673/876/1080/1181							191/368/470/572/673/876/1080/1181								
	Pneus	atrás		200/75-9 (21x8-9)							200/75-9 (21x8-9)								
	Via	à frente/atrás	b ₁₀ /b ₁₁	mm	1095/920					1104/920			1104/920						
Pneus	à frente		200/75-9 (21x8-9)					355/50-15			355/50-15								
Largura máxima		b ₁	mm	1320					1399			1399							

RX 60-40/600 - RX 60-45 RX 60-45/600 - RX 60-50	Elevação nominal	h ₃	mm	2980	3180	3480	3680	4080	4480	4880	4030	4330	4630	5080	5380	5980	6580	7180	
	Altura	h ₁	mm	2300	2400	2550	2650	2850	3050	3250	2150	2250	2350	2500	2600	2800	3000	3200	
	Elevação livre dos garfos de 4 rolos	h ₂	mm	160							1390	1490	1590	1740	1840	2040	2240	2440	
	Altura máxima, carro com garfo de 4 rolos	h ₄	mm	3762	3962	4262	4462	4862	5262	5662	4835	5135	5435	5885	6185	6785	7385	7985	
	Elevacao livre dos garfos de 6 rolos		mm	160							1238	1338	1438	1588	1688	1888	2088	2288	
	Altura máxima, carro com garfo de 6 rolos	h ₄	mm	3987	4187	4487	4687	5087	5487	5887	4987	5287	5587	6037	6337	6937	7537	8137	
	Ângulo de inclinação	à frente/atrás	α/β	°	7/7							7/7							
	Fecho do garfo de posição de fecho no centro-centro (carro de garfo 1200 mm)		mm	191/368/572/673/876/978							191/368/470/572/673/876/978								
	Fecho do garfo de posição de fecho no centro-centro (carro de garfo 1310 mm)		mm	191/368/572/673/978/1080							191/368/470/572/673/978/1080								
	Fecho do garfo de posição de fecho no centro-centro (carro de garfo 1410 mm)		mm	191/368/572/673/876/1080/1181							191/368/470/572/673/876/1080/1181								
	Pneus	atrás		200/75-9 (21x8-9)							200/75-9 (21x8-9)								
	Via	à frente/atrás	b ₁₀ /b ₁₁	mm	1104/920							1104/920							
Pneus	à frente		355/50-15							355/50-15									
Largura máxima		b ₁	mm	1399							1399								

RX 60-50/600	Elevação nominal	h ₃	mm	2780	2980	3280	3480	3880	4280	4680	3730	4030	4330	4780	5080	5680	6280	6880	
	Altura	h ₁	mm	2300	2400	2550	2650	2850	3050	3250	2150	2250	2350	2500	2600	2800	3000	3200	
	Elevacao livre dos garfos de 6 rolos			160							1138	1238	1338	1488	1588	1788	1988	2188	
	Altura máxima, carro com garfo de 6 rolos	h ₄	mm	3887	4087	4387	4587	4987	5387	5787	4787	5087	5387	5837	6137	6737	7337	7937	
	Ângulo de inclinação	à frente/atrás	α/β	°	7/5							7/5							
	Fecho do garfo de posição de fecho no centro-centro (carro de garfo 1310 mm)		mm	191/368/572/673/978/1080							191/368/470/572/673/978/1080								
	Fecho do garfo de posição de fecho no centro-centro (carro de garfo 1410 mm)		mm	191/368/572/673/876/1080/1181							191/368/470/572/673/876/1080/1181								
	Pneus	atrás		225/75-10 (23x9-10)							225/75-10 (23x9-10)								
	Via	à frente/atrás	b ₁₀ /b ₁₁	mm	1104/932							1104/932							
	Pneus	à frente		355/50-15							355/50-15								
	Largura máxima		b ₁	mm	1399							1399							

RX 60-35/50 Empilhador elétrico

Tudo. Excepto emissões.

Performance excepcional com desempenho de manuseamento elevado ao mais alto nível na sua classe

Disponibilidade perfeita: gama mais elevada com uma carga de bateria

Posto de trabalho ideal: Cabina espaçosa com computador de bordo STILL Easy Control



Tirar o máximo partido do desempenho inteligente de um acelerador excepcional. Desde o início, o RX 60-35/600 a RX 60-50/600 irá conquistar qualquer operador com o seu perfeito equilíbrio de potência, ergonomia, manuseamento e consumo de energia. A potência intralogística de 20 km/h é uma verdadeira maravilha neste segmento em termos de alcance por carga de bateria. Ao mesmo tempo, o RX 60-35/600 a RX 60-50/600 impressiona com um desempenho de manuseamento ao mais alto nível na classe de peso até 5,0 toneladas.

Quaisquer que sejam as suas necessidades, o RX 60 pode ser manuseado de forma intuitiva e precisa em qualquer situação. E graças ao modo de arranque rápido, este empilhador ágil está pronto para começar a trabalhar assim que se sentar na espaçosa cabina de condução. Aqui, encontrará também outra característica extraordinária - o computador de bordo STILL Easy Control. Esta ferramenta dá-lhe acesso directo às principais funções de desempenho e oferece uma visão geral constante de todas as informações relevantes do veículo. Ligue-se à electricidade com um empilhador que proporciona o melhor desempenho a cada segundo e em cada aplicação.

Os factores "Simply Efficient": Atributos de desempenho como medida de eficiência económica



Simply easy

- Manuseamento intuitivo: conceito operacional padrão e fácil de utilizar em toda a linha de produtos RX
- Aumento da eficiência: entrada fácil numa cabine de condução altamente ergonómica
- Computador de bordo STILL Easy Control: todas as informações relevantes num piscar de olhos e funções de desempenho a apenas um clique de distância
- Ultra-rápido: troca de bateria lateral fácil de manusear



Simply powerful

- Centro de energia intralogística: Desempenho de manuseamento ao mais alto nível na sua classe
- Aumento de desempenho: modo sprint para desempenho máximo com o toque de um botão
- Óptima eficiência energética: alcance excepcionalmente longo com cada carga da bateria
- Elevar e acelerar mais rápido do que nunca: disponível como variante de alto desempenho com motores de accionamento e elevação extra potentes
- Suporte inteligente: controle de tração e outras funções de assistência
- Pronto em todos os momentos: tecnologia opcional de íões de lítio STILL para máxima disponibilidade



Simply safe

- Manuseamento seguro e preciso: hidráulica de alta precisão e dinâmica de condução ágil
- Entrada segura: Cabine espaçosa, tapete de borracha antiderrapante e degrau largo
- Vista panorâmica otimizada: mastro fino e janelas extra-grandes
- Segurança sistemática: verificação pré-deslocamento opcional no display para ajudar na inspeção de segurança diária
- Segurança para todas as aplicações: ampla gama de opções adicionais de equipamento - desde um indicador de direção no display até a luz de segurança Safety Light 4Plus, passando pelo Curve Speed Control para redução de velocidade em curvas



Simply flexible

- Opções de controlo flexíveis: alavanca múltipla, mini-alavanca, Fingertip ou Joystick 4Plus
- Dinâmica de desempenho ajustável: parâmetros como a velocidade de condução e elevação podem ser ajustados às preferências pessoais com o toque de um botão
- Potência de operação sob medida para as suas especificações: ampla variedade de opções de equipamentos para cada aplicação



Simply connected

- Rede de trabalho otimizada: interface opcional para integração em software de gestão de frotas como o STILL neXXt fleet
- Uso controlado: controle de acesso opcional protege contra operação incorreta

RX 60-35/50 Empilhador eléctrico

Variantes de equipamento



		RX 60-35/600 RX 60-40	RX 60-40/600 RX 60-45 RX 60-45/600 RX 60-50	RX 60-50/600
Cabina	Baixos custos de operação devido ao baixo consumo de energia e longos intervalos de manutenção	●	●	●
	Protecção contra as intempéries, lona ou cabina completa	○	○	○
	Pára-brisas dianteiro fumado, vidros traseiros e de tecto em vidro de segurança laminado verde ou Makrolon, além do limpa pára-brisas e sistema de lavagem	○	○	○
	Unidade operacional à prova de salpicos com visor, botões de função e menu de navegação	●	●	●
	Banco MSG 65 Grammer com revestimento de couro	●	●	●
	Banco com revestimento têxtil, airsprung, revestimento a pele, suporte lombar, extensão das costas regulável em altura, banco aquecido	○	○	○
	O banco giratório pode ser rodado para a direita	○	○	○
	Pega à frente e atrás do tecto de protecção	●	●	●
	Plataforma de mola horizontal para o assento do condutor para minimizar as vibrações humanas	○	○	○
	Rádio/leitor de MP3 com ligação USB e Bluetooth	○	○	○
	Aquecimento eléctrico de desempenho elevado 2000-W, incluindo o detonador de descongelação	○	○	○
	Ar condicionado	○	○	○
	Controlo de dois pedais	○	○	○
	Janela de tecto ajustável para ventilação instantânea da cabina	○	○	○
	Caixa de armazenamento em cima do contrapeso	○	○	○
Mastro	Janela de vidro blindado panorâmico	○	○	○
	Elevação do local de trabalho do condutor para uma visão otimizada sobre cargas volumosas, por exemplo, indústria de bebidas	○	○	○
	Mastro de visualização gratuita disponível em versões telescópicas e triplex	○	○	○
	Encosto de carga	○	○	○
	Posição vertical do mastro ao premir um botão	○	○	○
	Acumulador hidráulico no cilindro de elevação para atenuar os picos de pressão no sistema hidráulico	○	○	●
	Os foles protegem o cilindro basculante do pó e da humidade	○	○	○
	Protecção do desgaste do garfo	○	○	○
Pneus	Diferentes larguras do suporte do garfo, alavanca lateral de mudança integrada e ajustadores do garfo	○	○	○
	Display que mostra o ângulo de inclinação e amortecimento nas posições finais de inclinação	○	○	○
	Pneus simples, superelástico, sistema SIT	●	●	●
Sistema hidráulico	Pneus simples, cores naturais, superelástico, sistema SIT	○	○	○
	Pneus duplos, superelásticos, sistema SIT, preto ou cores naturais	○	○	○
	Tecnologia de válvulas proporcionais para movimentos especialmente sensíveis	○	○	○
	Opções de parametrização individual para funções hidráulicas	●	●	●
	Operação Multi-lever	●	●	●
Comandos	Apoio de braço com mini-alavancas, Fingertip ou Joystick 4Plus	○	○	○
	Versão de câmara frigorífica com óleo especial a baixa temperatura	○	○	○
	Função de agitação para uma fácil inclinação dos recipientes	○	○	○
	Três programas de condução fixos e dois configuráveis, modo de poupança de energia Blue-Q	●	●	●
Travão	Variante de desempenho elevado (plus)	○	○	○
	Display com indicação do consumo de energia e tempo de condução restante com base na carga actual	●	●	●
	Condução, direcção e elevação sem manutenção; componentes fechados para protecção contra pó e humidade	●	●	●
	Bateria de iões de lítio recarregável 1:1	○	○	○
	Modo Sprint para o mais alto desempenho de manuseamento com o premir de um botão	●	●	●
	Carregador a bordo	○	○	○
	Acesso de carregamento rápido	○	○	○
Segurança	Travões de disco sem desgaste que funcionam num banho de óleo	●	●	●
	Recuperação de energia ao travar	●	●	●
	Travão de estacionamento automático, eletro-hidráulico	●	●	●
	Centro de gravidade baixo e eixo de direcção com rolamento auto-alinhante elevado para níveis ideais de segurança	●	●	●
	Grelha de protecção do tejadilho	○	○	○
	Sistema de retenção Easybealt para fixação e desloqueio rápido e seguro	○	○	○
	Sistema de retenção Sauermann modelo HRS-E/ERS ou IWS com abertura à esquerda	○	○	○
	Desempenho dos faróis e da iluminação LED	○	○	○
	Faróis de luz LED	○	○	○
	Limitador de velocidade ajustado ao condutor	○	○	○
	Luz de segurança Safety Light 4Plus dispositivo de aviso	○	○	○
	Curve Speed Control	●	●	●
	Medição de carga	○	○	○
	Espelho panorâmico	○	○	○
	Sensor de teto: Regulação de velocidade em área interiores e exteriores	○	○	○
	A direcção pode ser alterada tanto para a esquerda como para a direita através da mini-consola	○	○	○
	FleetManager: Autorização de acesso, deteção de choques, relatórios	○	○	○
	Deteção de excesso de carga	○	○	○
	Sensor de altura de elevação para a medição exata	○	○	○
	Sistema de assistência à estabilidade Controlo dinâmico de carga	○	○	○
	Verificação pré-temporal no ecrã para uma verificação de segurança orientada antes iniciar a condução	○	○	○
	Controlo inteligente do cinto de segurança com verificação lógica	●	●	●
	Acoplamento de reboque de Rockinger	○	○	○
	Utilização em estrada aprovada	○	○	○
	Visão panorâmica: visão da câmara de 360°	○	○	○
	Variante à prova de explosões	○	○	○
	Zona de Segurança Ligeira: Luzes de advertência à esquerda e à direita do equipamento	○	○	○

● Standard ○ Opcional



STILL S.A.U. - Sucursal em Portugal
R. São Sebastião, 6 - Cabra Figa
2635-448 Rio de Mouro
Tel.: +351 219 251 700
info@still.pt

Para mais informações visite
www.still.pt

A STILL está certificada nas seguintes áreas:
Gestão da qualidade, higiene e segurança no trabalho, proteção ambiental e gestão energética.



first in intralogistics